



# **Pokyny k projednání stavební činnosti v ochranném a bezpečnostním pásmu distribuční sítě GasNet, s.r.o.**

6 kroků

GASNET.CZ





Tento průvodce slouží jako pomůcka pro projednání stavební činnosti, kterou se chystáte provést v ochranném a bezpečnostním pásmu plynodů a přípojek společnosti GasNet, s.r.o.

### Stavebník je ze zákona povinen:

- V souladu se zákonem 458/2000 Sb., je třeba každý stavební záměr umístění staveb v ochranných a bezpečnostních pásmech plynárenských zařízení a provádění zemních prací projednat s provozovatelem plynárenského zařízení a získat jeho písemný souhlas.
- Ochranná pásma dle zákona č. 458/2000 Sb., slouží k zajištění bezpečného a spolehlivého provozu plynárenských zařízení.
- Bezpečnostní pásma jsou dle zákona č. 458/2000 Sb., určena k zamezení nebo zmírnění účinků případných havárií plynových zařízení a k ochraně života, zdraví, bezpečnosti a majetku osob.

Ke splnění této povinnosti využijte **portál Distribuce plynu online:**

<https://www.gasnet.cz/cs/distribuce-plynu-online/>

### Na portále získáte:

- **Vektorová data pro žadatele, kteří potřebují zobrazit plynárenské sítě v programech typu CAD.**

Podání žádosti o vektorová data je podmíněno ověřenou registrací žadatele.

<https://www.gasnet.cz/cs/zadost-o-vektorova-data/>

- **Informaci o poloze a průběhu plynárenského zařízení ve formátu PDF.** Stanovisko je zpracováváno automaticky.

- **Stanovisko k NEplynárenské stavbě.**

Stanovisko vyjadřuje souhlas se stavební činností v ochranném a bezpečnostním pásmu plynárenských zařízení. (např. výstavba inženýrských sítí, novostaveb RD včetně jejich demolicí, komunikací, dále i výsadbu stromů, úpravy terénu atd.).

<https://www.gasnet.cz/cs/zadost-o-stanovisko/>

- **Žádost o vytyčení plynárenského zařízení.**

(Vytyčení se provádí pouze na základě platného stanoviska společnosti GasNet).

Vytyčení provádíme **ZDARMA!**

<https://www.gasnet.cz/cs/ds-vytyceni-pz/>



1

**Získejte informace o poloze plynárenského zařízení**

<https://www.gasnet.cz/cs/zadost-o-stanovisko/>

Důvod žádosti:

**Sdělení o poloze a průběhu plynárenského zařízení**

Stanovisko ve formátu .pdf má pouze informační charakter a je zpracováno automaticky.

2

**Předejte získané informace o poloze plynárenského zařízení projektantovi k zpracování do projektu.**

- Projektant vyhotoví projektovou dokumentaci (PD), kterou převede do formátu PDF.
- PD bude obsahovat technickou zprávu, koordinální situaci a další související stavební výkresy.
- Takto zpracovaná PD je připravena pro podání žádosti o stanovisko za účelem získání souhlasu se stavební činností v blízkosti PZ.

V případě potřeby se můžete obrátit na technika pro upřesnění podmínek:

<https://www.gasnet.cz/cs/zadost-o-stanovisko/>

Důvod žádosti:

**Předprojektová příprava**

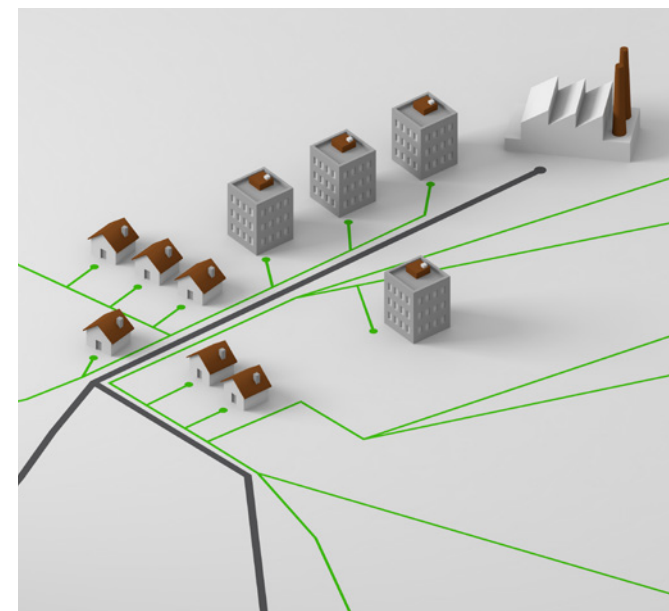
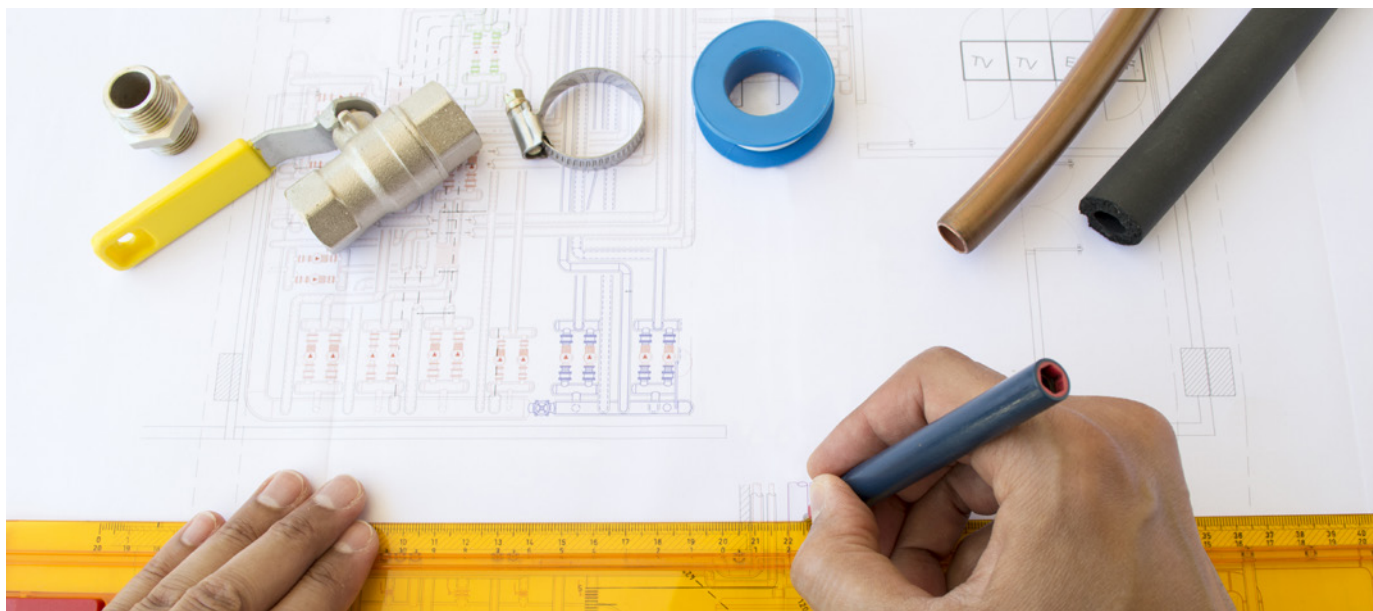
3

**Podejte novou žádost o stanovisko na portálu Distribuce plynu online.**

<https://www.gasnet.cz/cs/zadost-o-stanovisko/>

**Rozcestník na portále použijte ke správné volbě důvodu žádosti o stanovisko.**

- Stanovisko obdržíte elektronicky nebo korespondenčně.
- Souhlasné Stanovisko je možné předat na stavební úřad pro získání rozhodnutí o umístění stavby a je možné na jeho číslo požádat o vytyčení.
- Pokud byl váš záměr vyhodnocen jako rizikový z pohledu bezpečného a spolehlivého provozování PZ, bude ve stanovisku uvedeno odůvodnění nesouhlasu s návrhem na řešení situace. Pokuste se projekt přepracovat a podejte novou žádost o stanovisko.





### **Předejte stanovisko na stavební úřad pro získání rozhodnutí o umístění stavby**

- Většina staveb vyžaduje dle Stavebního zákona rozhodnutí o umístění stavby. Podrobné informace vám sdělí pracovník stavebního úřadu.
- Požádejte pracovníka stavebního úřadu, aby číslo stanoviska GasNet, s.r.o., (naše značka) uvedl do rozhodnutí o umístění stavby.
- Pokud vaše stavba nepodléhá schválení stavebním úřadem, můžete zahájit stavební činnosti.

### **Před zahájením stavební činnosti v blízkosti plynovodů a přípojek důkladně vybírejte stavební firmu. Důležité jsou zkušenosti s pracemi v blízkosti plynárenského zařízení.**

Vyvarujte se svépomocných prací se strojní technikou (půjčovna strojů) v ochranném pásmu!

- Před zahájením prací zástupci stavební firmy prokazatelně předejte kopii stanoviska GasNet, s.r.o. Ten převzetí kopie stvrdí svým podpisem a zápisem do stavebního deníku.
- Pracovníci provádějící stavbu musí být prokazatelně seznámeni s polohou PZ, rozsahem ochranného pásma a obsahem stanoviska.

### **Objednejte si alespoň 5 dní před zahájením stavební činnosti vytyčení plynárenských zařízení.**

K objednání můžete využít i QR kód zobrazený na stanovisku, který usnadňuje podání žádosti.

#### **JE TO ZDARMA!**

<https://dpo.gasnet.cz/zadost-o-vytyceni>

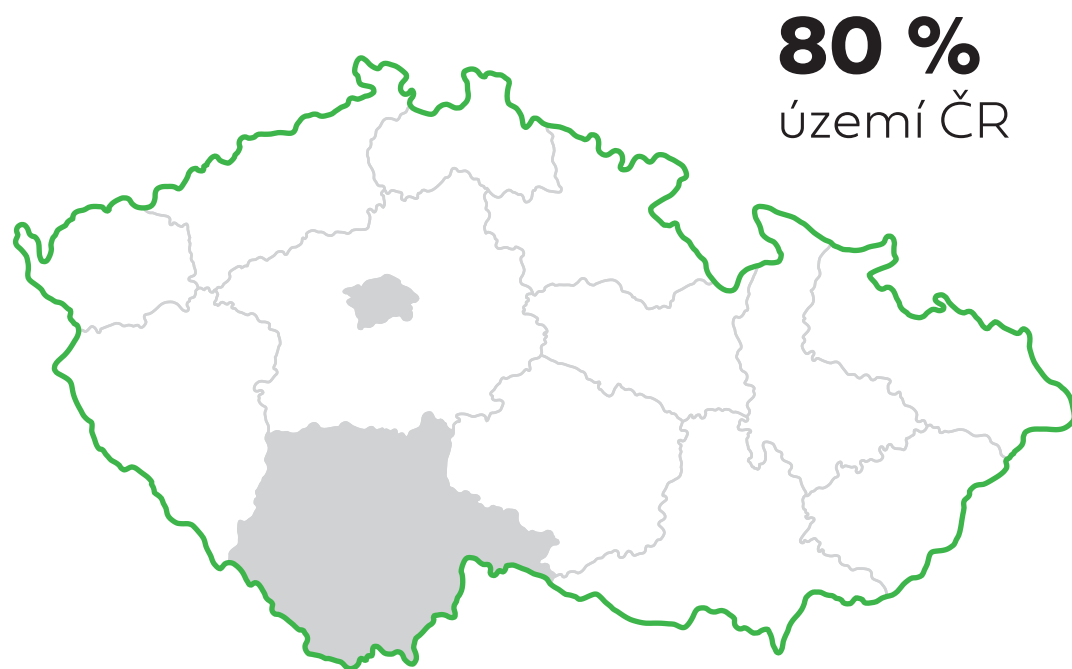


- V rámci podání žádosti uvedete předpokládaný termín zahájení a ukončení stavební činnosti v blízkosti plynovodů.
- Po podání žádosti Vás bude kontaktovat technik, který s Vámi domluví přesný termín a požadovaný rozsah vytyčení.
- Při vytyčení je třeba přítomnost stavebníka nebo zástupce firmy (stavbyvedoucí). Po vytyčení je vystaven vytyčovací protokol, jehož převzetí se potvrzuje podpisem.
- Vytyčení považujeme za zahájení stavební činnosti v ochranném pásmu PZ.
- Stavební činnost nesmí být zahájena před provedením vytyčení. Hrozí poškození PZ a ohrožení zdraví a majetku osob!





**Distribuční území skupiny GasNet:**



Děkujeme Vám za dodržení uvedeného postupu a společensky odpovědný přístup.

Prioritou společnosti GasNet, s.r.o., je bezpečný a spolehlivý provoz distribuční soustavy.

Váš GasNet, s.r.o.